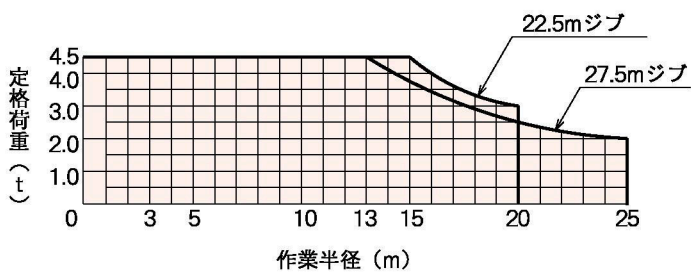
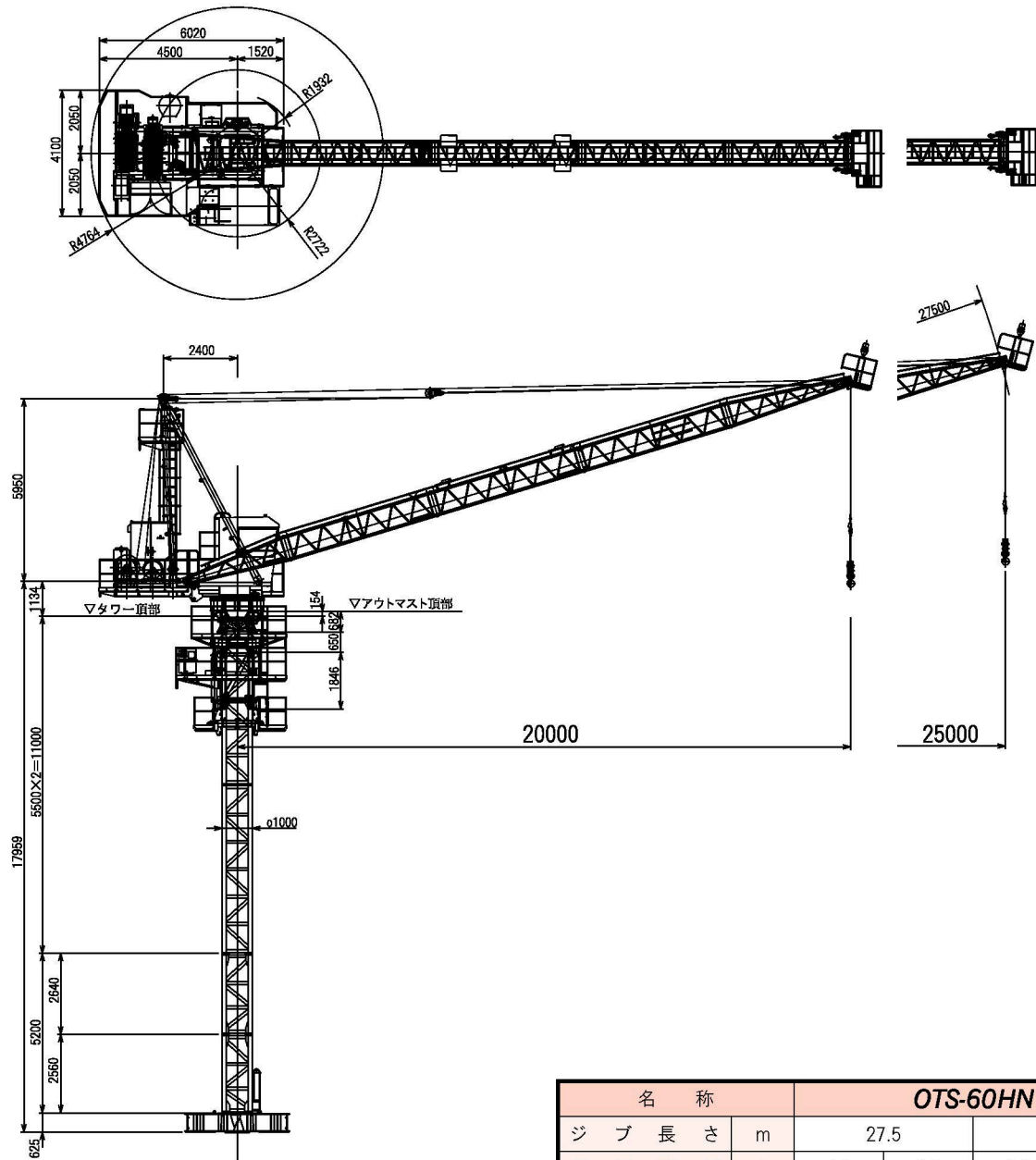




解体用クライミングクレーン OTS-60HN

ogawa



| 名称 | | OTS-60HN | | | |
|------|------------------------------|------------------------------------|--------------|----------|---------|
| ジブ長さ | m | 27.5 | | 22.5 | |
| 定格荷重 | t | 4.5 | 2.0 | 4.5 | 3.0 |
| 作業半径 | m | 3.0~13.0 | 25.0 | 3.0~15.0 | 20.0 |
| 速度 | 巻上 | 0.967/0.483 (28.0/29.0) (0.0/4.5t) | | | |
| | 起伏 | 117 | | | |
| | 旋回 | 0.051 (0.49) | | | |
| 度 | 昇降 | 50Hz | 0.008 (0.49) | | |
| | | 60Hz | 0.010 (0.59) | | |
| 電動機 | 巻上 | kw | 30.0 4P | | |
| | 起伏 | | 11.0 4P | | |
| | 旋回 | | 5.5 4P | | |
| | 昇降 | | 3.7 4P | | |
| 揚程 | m | 最大半径時 250.0 | | | |
| 電源容量 | KVA | 100KVA 225A | | | |
| 電源 | V | 200/200V | 50/60Hz | 200/220V | 50/60Hz |
| 安全装置 | 過巻制限、起伏制限、旋回制限 モーメントリミッター | | | | |